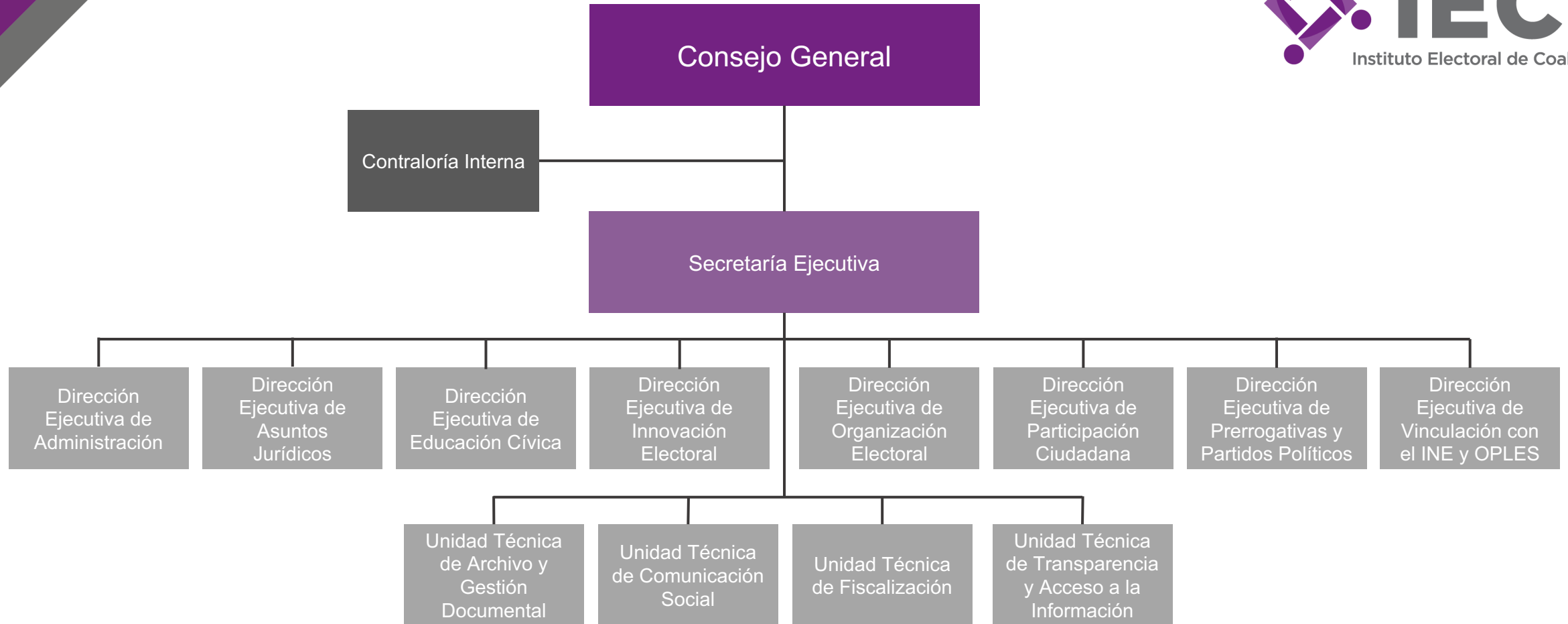
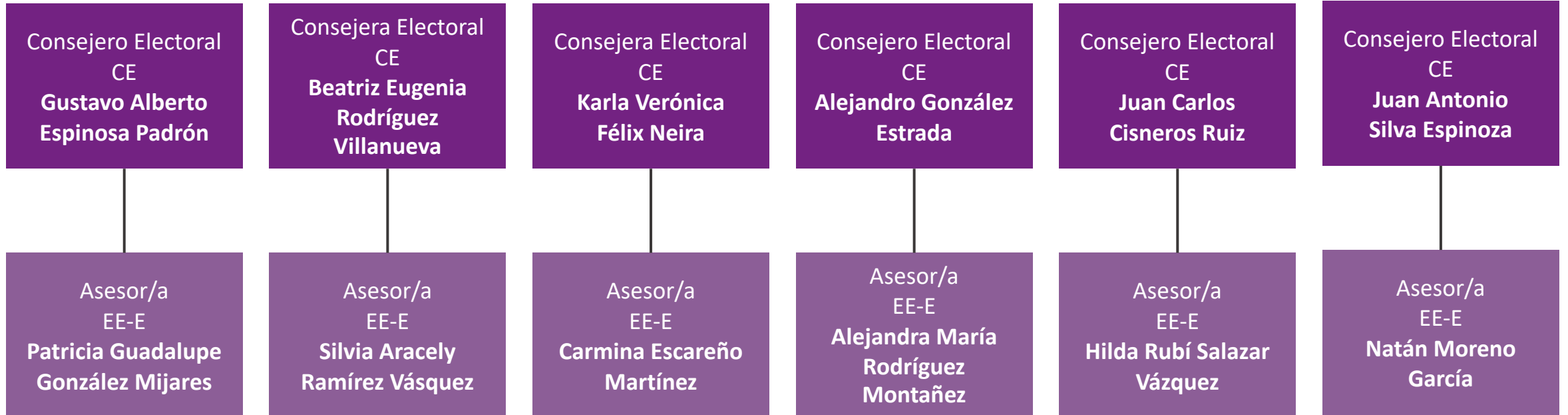


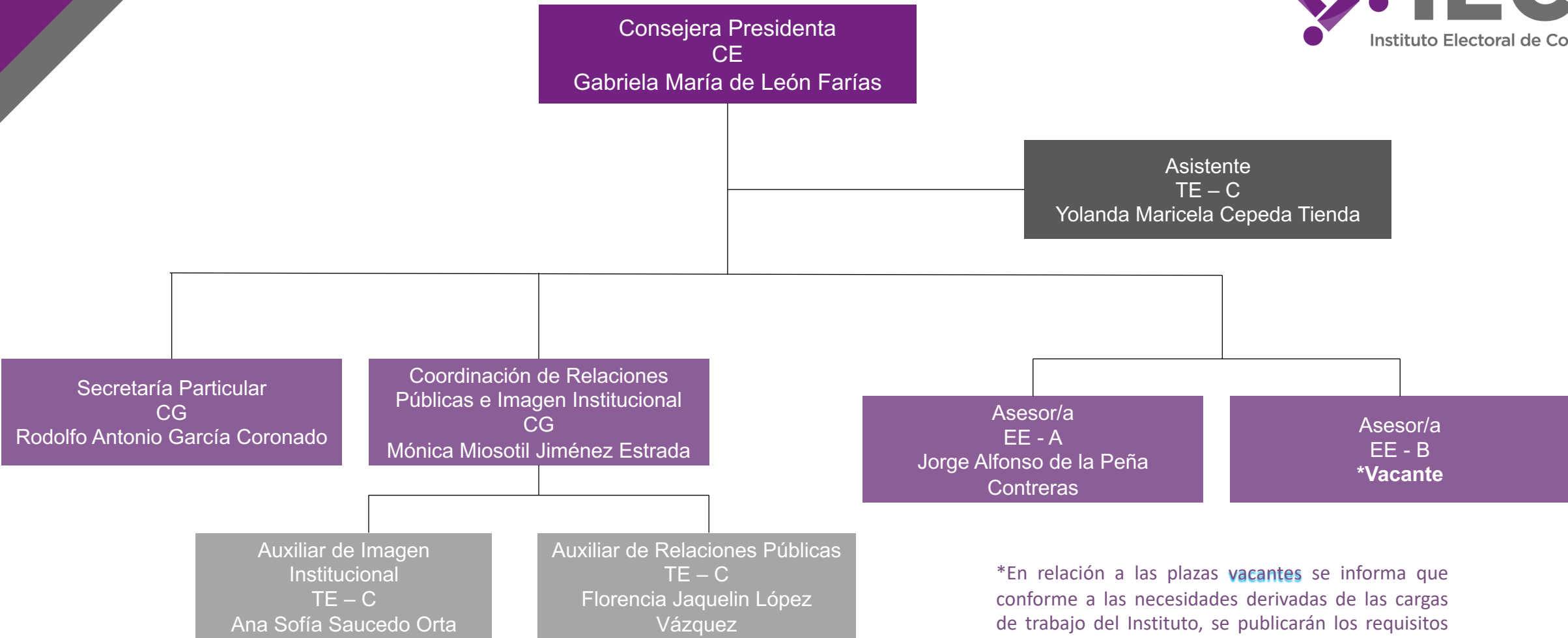
Estructura Orgánica

— Fracción 1 | Artículo 21 —

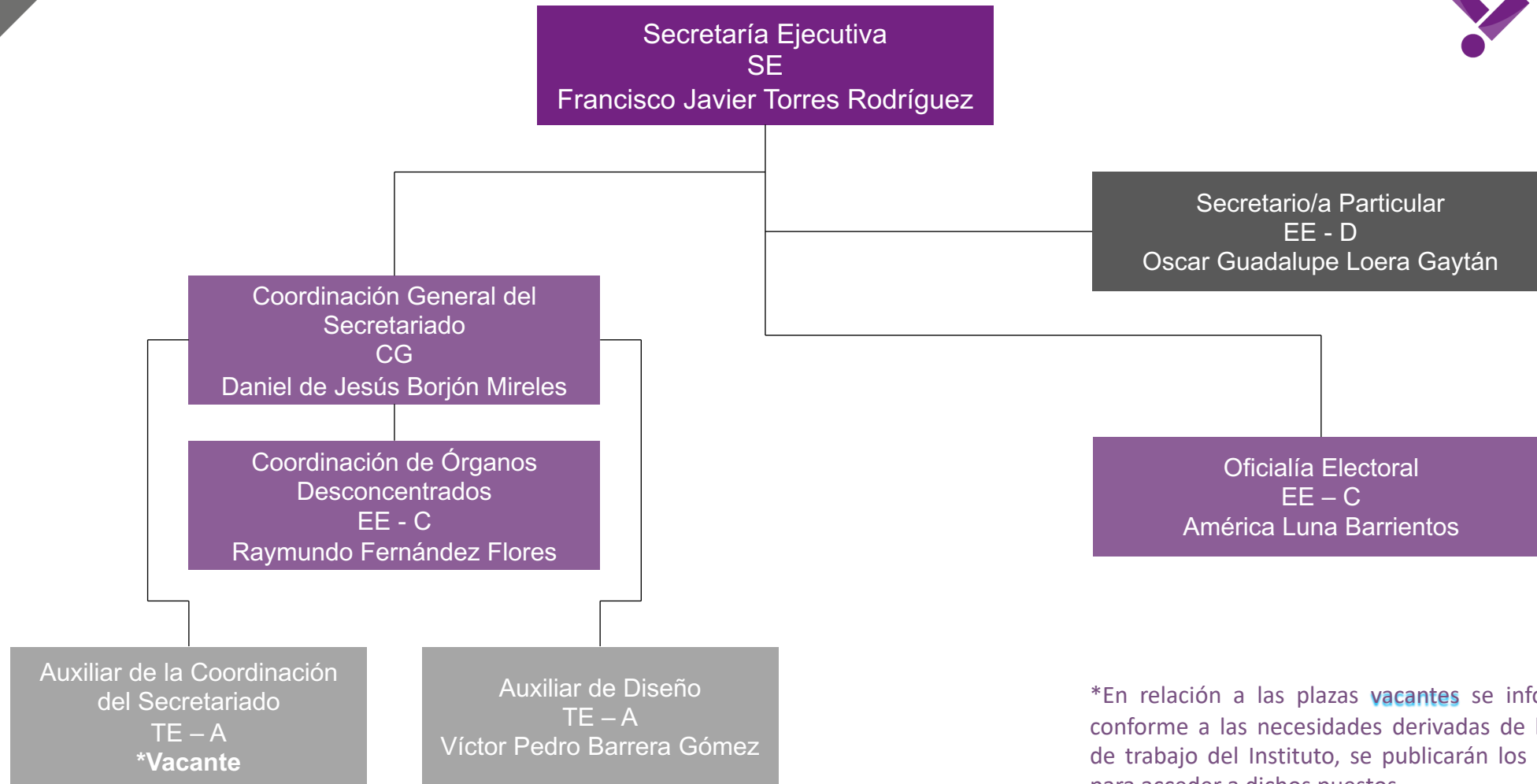


Estructura General

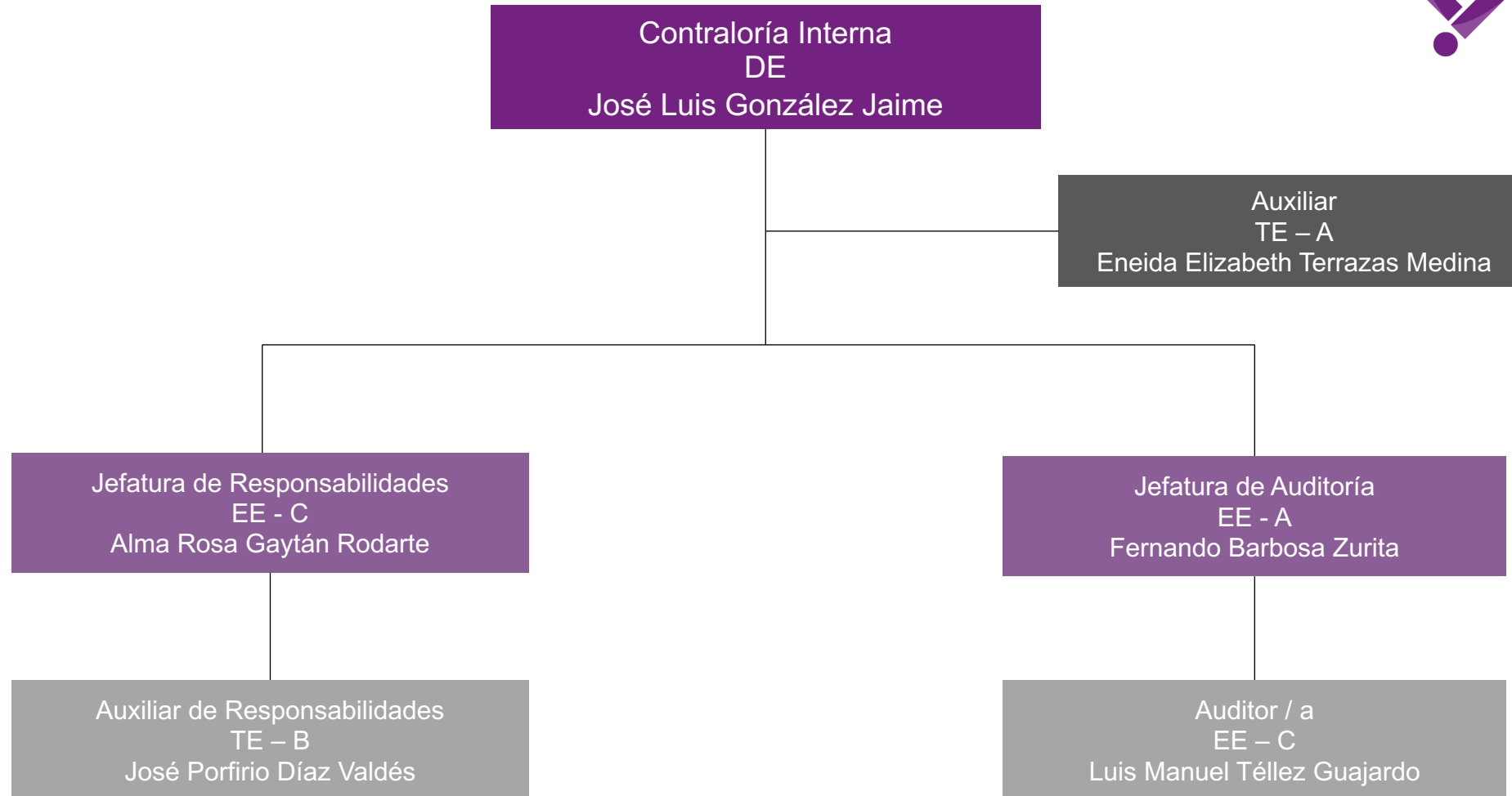


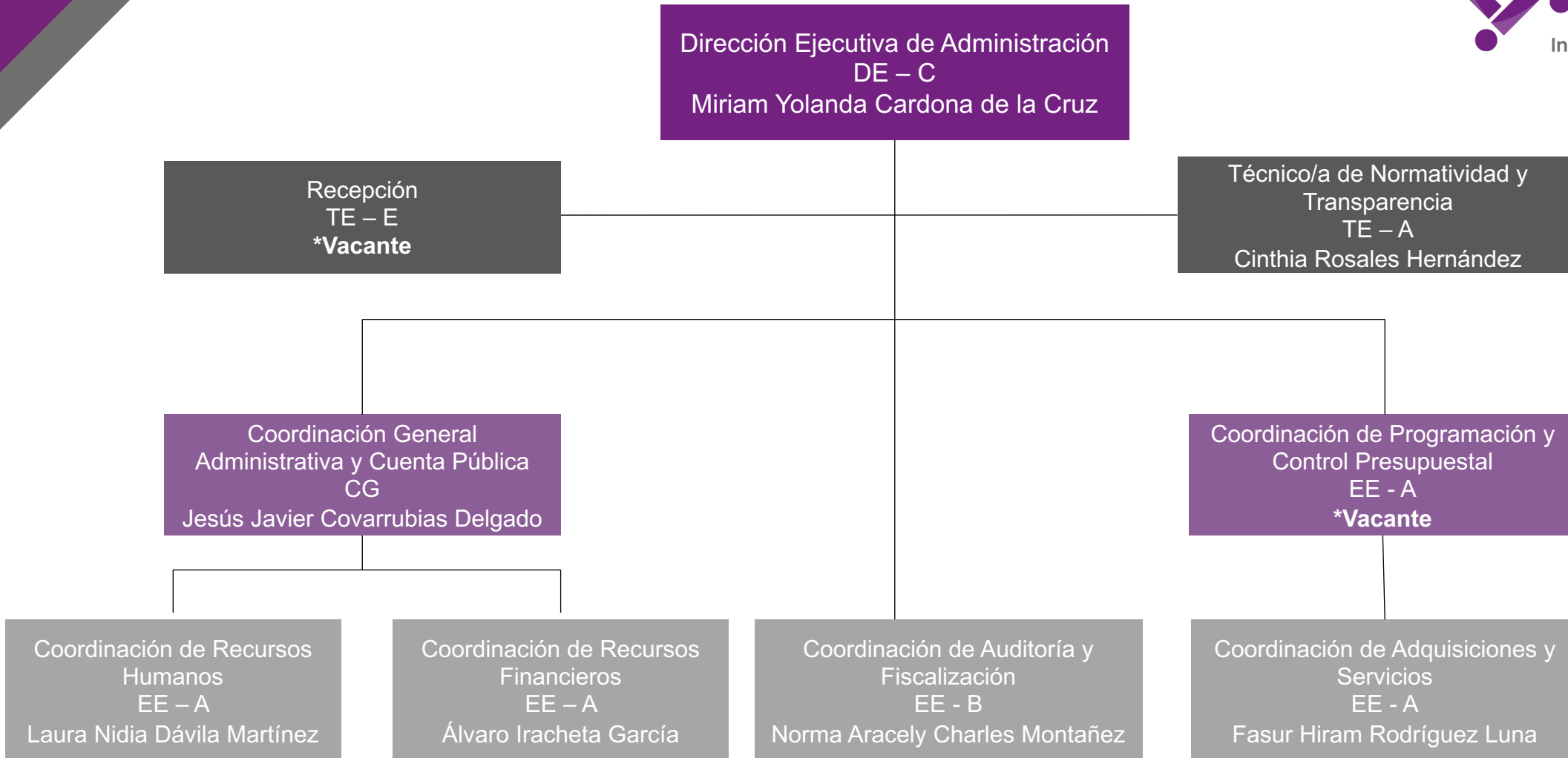


*En relación a las plazas **vacantes** se informa que conforme a las necesidades derivadas de las cargas de trabajo del Instituto, se publicarán los requisitos para acceder a dichos puestos.



*En relación a las plazas **vacantes** se informa que conforme a las necesidades derivadas de las cargas de trabajo del Instituto, se publicarán los requisitos para acceder a dichos puestos.





*En relación a las plazas **vacantes** se informa que conforme a las necesidades derivadas de las cargas de trabajo del Instituto, se publicarán los requisitos para acceder a dichos puestos.



Dirección Ejecutiva de Administración
DE – C
Miriam Yolanda Cardona de la Cruz

Coordinación General Administrativa y
Cuenta Pública
CG
Jesús Javier Covarrubias Delgado

Coordinación de Recursos Humanos
EE - A
Laura Nidia Dávila Martínez

Técnico de Recursos Humanos
TE – A
Iris Esmeralda Enríquez Monsiváis

Auxiliar de Recursos Humanos
TE – C
Raquel Madaí Ulluela Mendoza

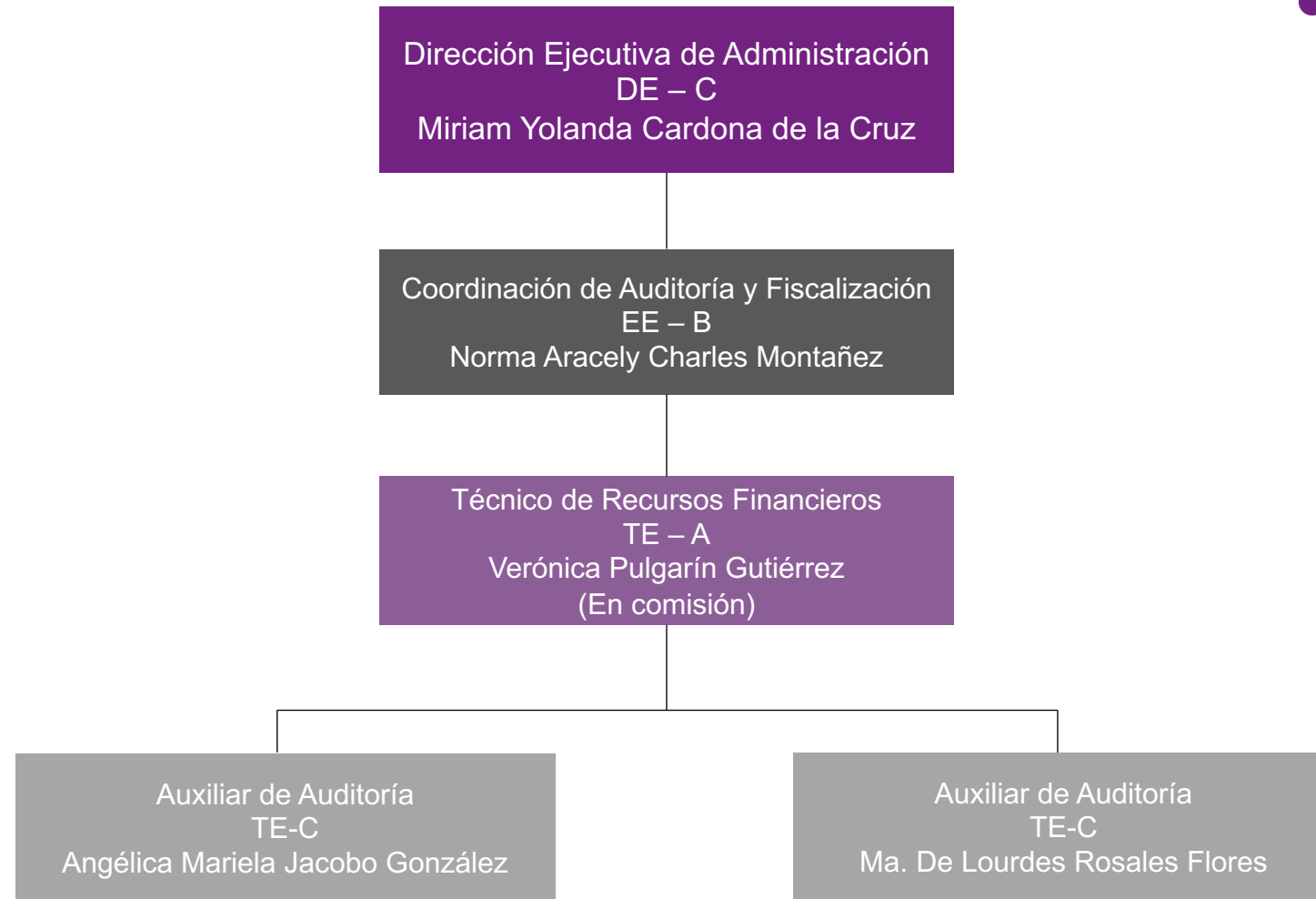
Coordinación de Recursos Financieros
EE - A
Álvaro Iracheta García

Técnico de Recursos Financieros
TE – A
Verónica Pulgarín Gutiérrez
(Encargada del Despacho)

Auxiliar de Recursos Financieros
TE – C
María Guadalupe González Urvina

Auxiliar de Área
TE – D
Mayra Josefina Jazmín Alonso
Escobar

Auxiliar de Área
TE – E
Pamela Alejandra Peña Cortés



Dirección Ejecutiva de Administración
DE – C
Miriam Yolanda Cardona de la Cruz



Coordinación de Programación y Control
Presupuestal
EE – A
***Vacante**

Coordinación de Adquisiciones y Servicios
EE - A
Fasur Hiram Rodríguez Luna

Técnico/a de Recursos Materiales
TE – C
Jesús Reynario Rodríguez Sánchez

Técnico/a de Servicios
TE – A
Liliana Sofía Garza García

Auxiliar de Mantenimiento
Aux – B
Valente Contreras Ramírez

Auxiliar de Logística
AUX – A
María Concepción Cepeda Hernández

Auxiliar de Inventario
AUX – A
Juan Eduardo Gutiérrez Martínez

Auxiliar de Almacén
AUX – A
Cristian Gutiérrez Pérez

Chofer
TE – C
José Julián Anzaldúa Saucedo

Intendencia
AUX – C
Martha Celestino Beltrán

Auxiliar de Área
AUX – A
Javier Valdez Delgado

Auxiliar de Almacén
AUX – A
Enrique Alvarado Coronado

Chofer
AUX – A
Santiago Berrones Guajardo

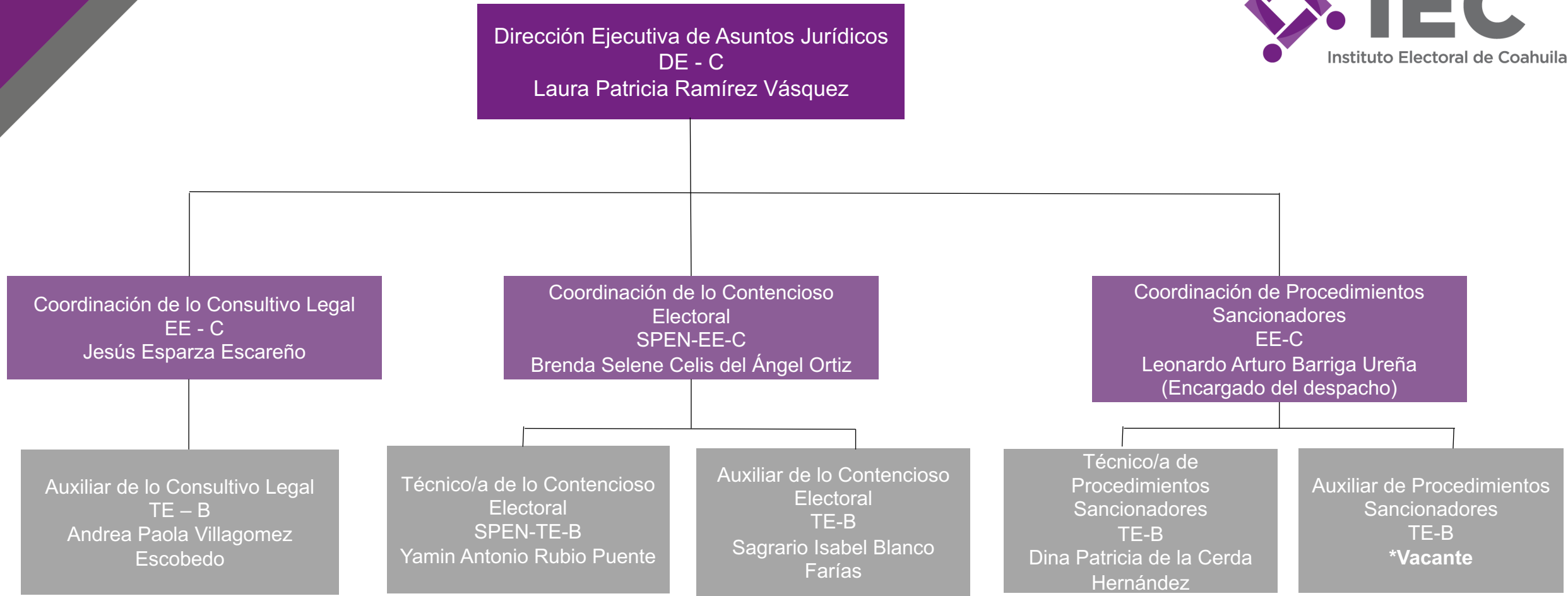
Intendencia
AUX – C
Bertha Neira Tezocotitla

Auxiliar de Almacén
AUX – B
José Ángel Obregón Candia

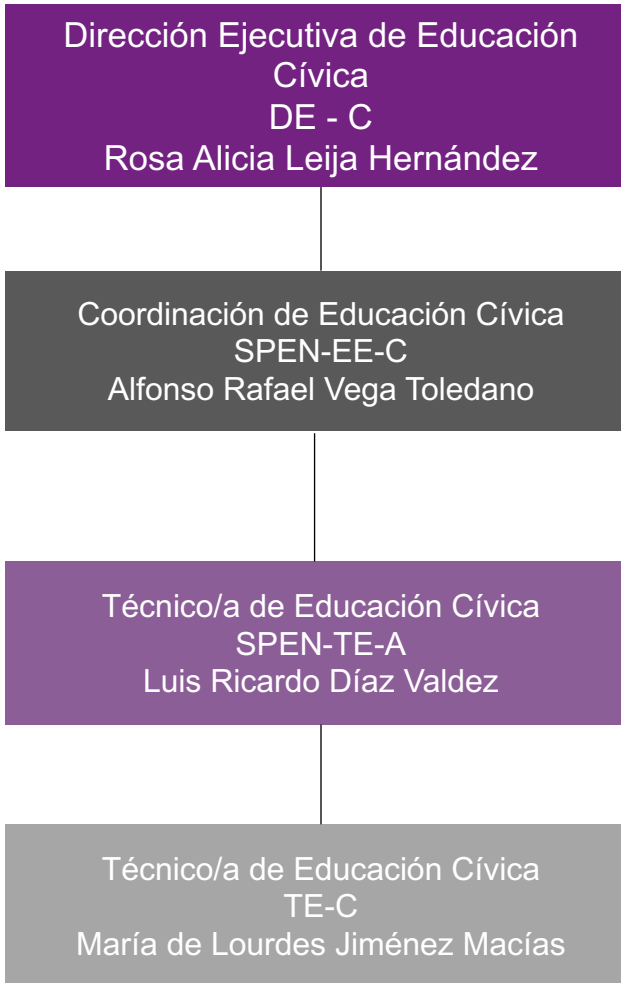
Auxiliar de Área
AUX – A
***Vacante**

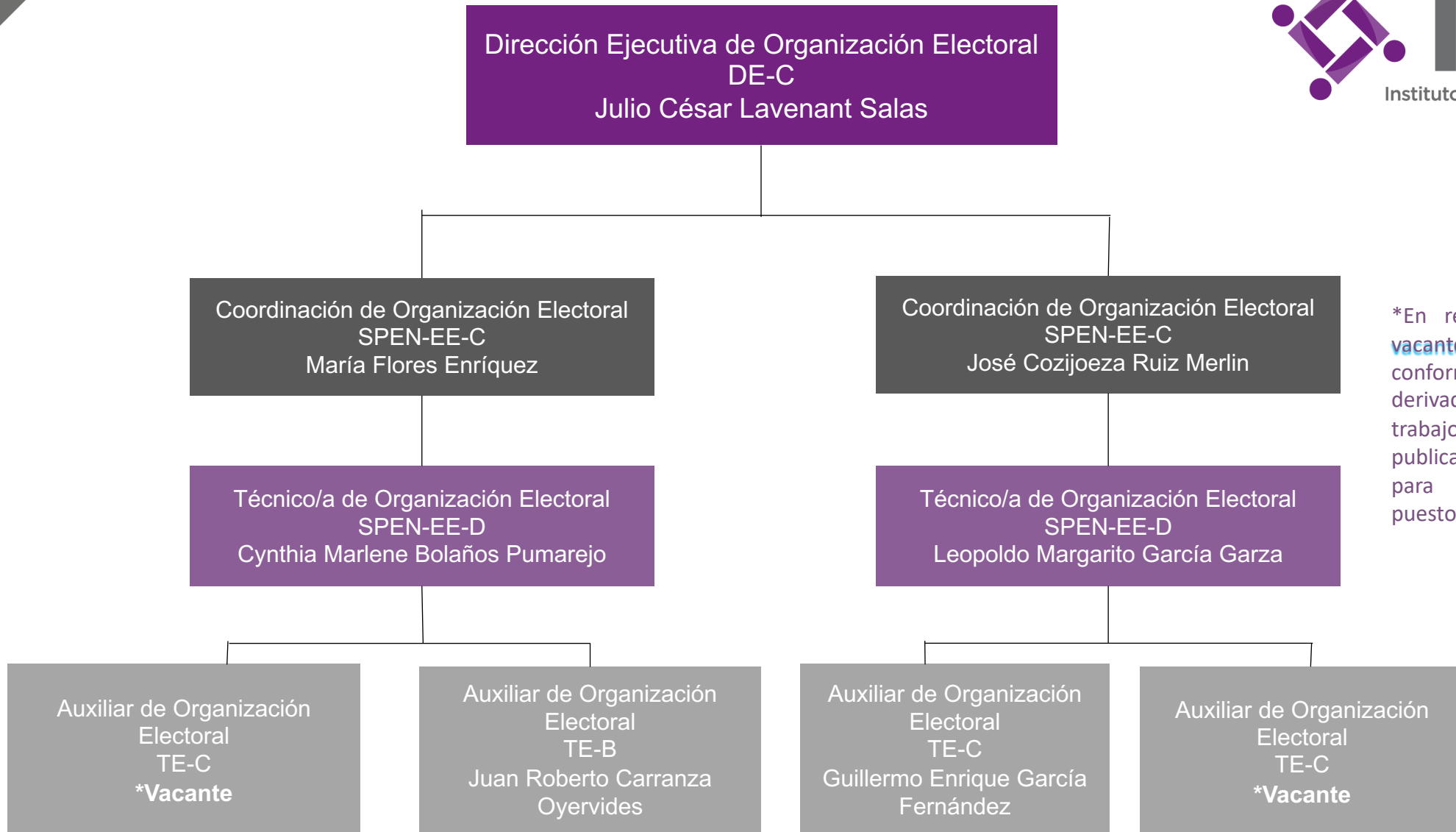
Intendencia
AUX – C
Beatriz Téllez Cortez

*En relación a las plazas **vacantes** se informa que conforme a las necesidades derivadas de las cargas de trabajo del Instituto, se publicarán los requisitos para acceder a dichos puestos.

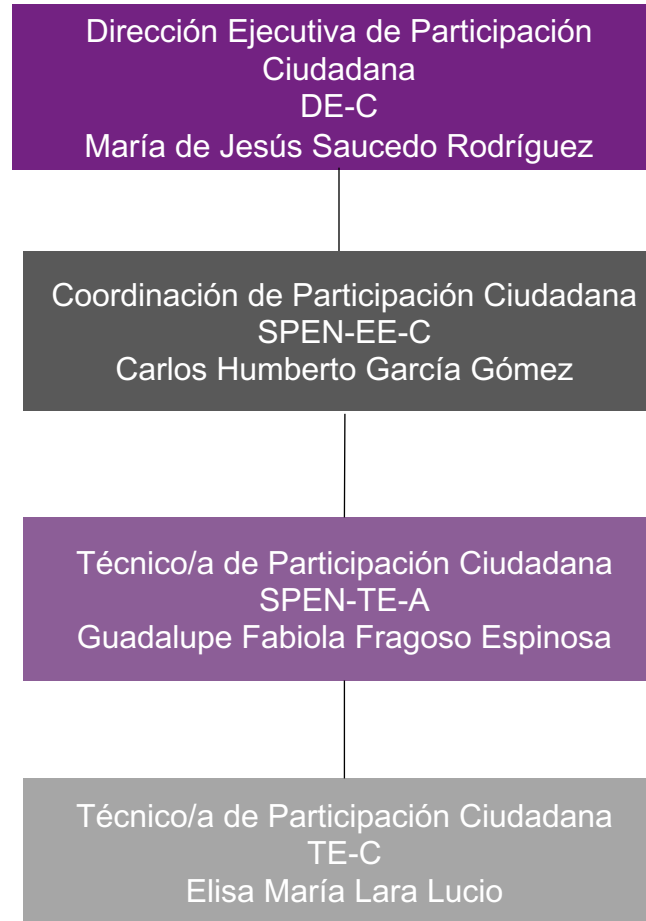


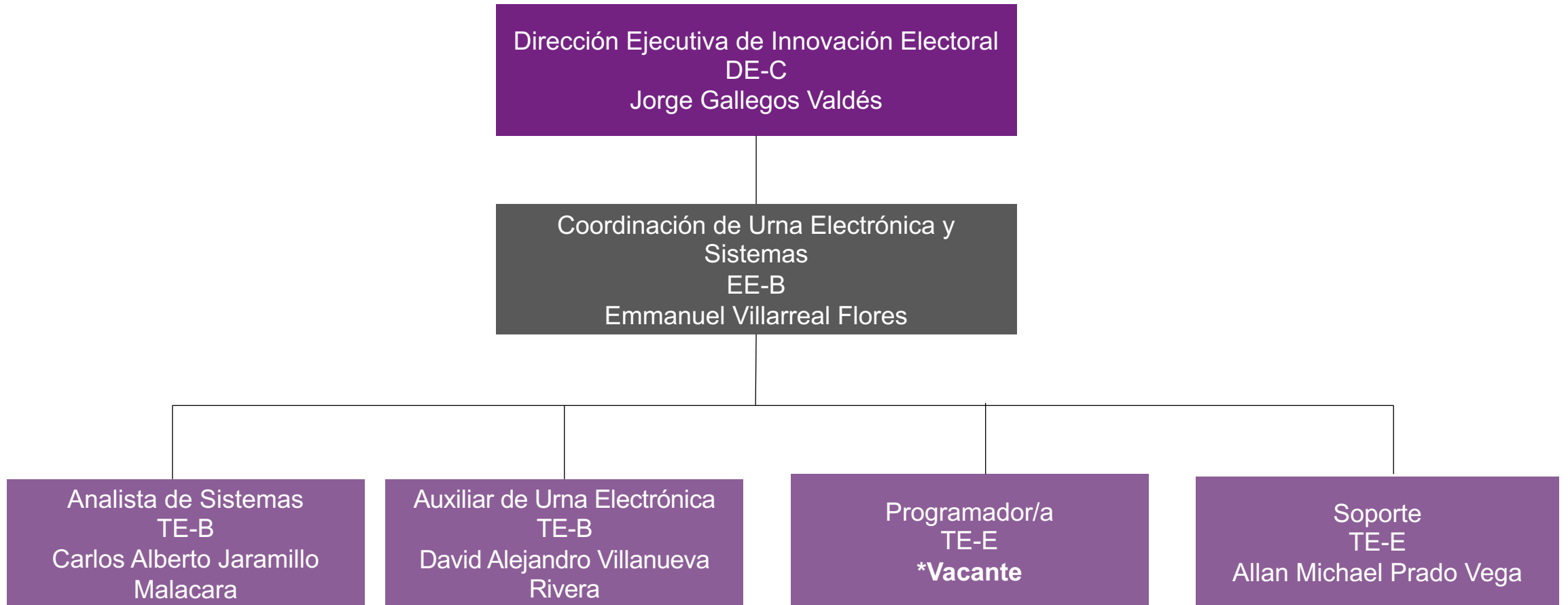
*En relación a las plazas **vacantes** se informa que conforme a las necesidades derivadas de las cargas de trabajo del Instituto, se publicarán los requisitos para acceder a dichos puestos.

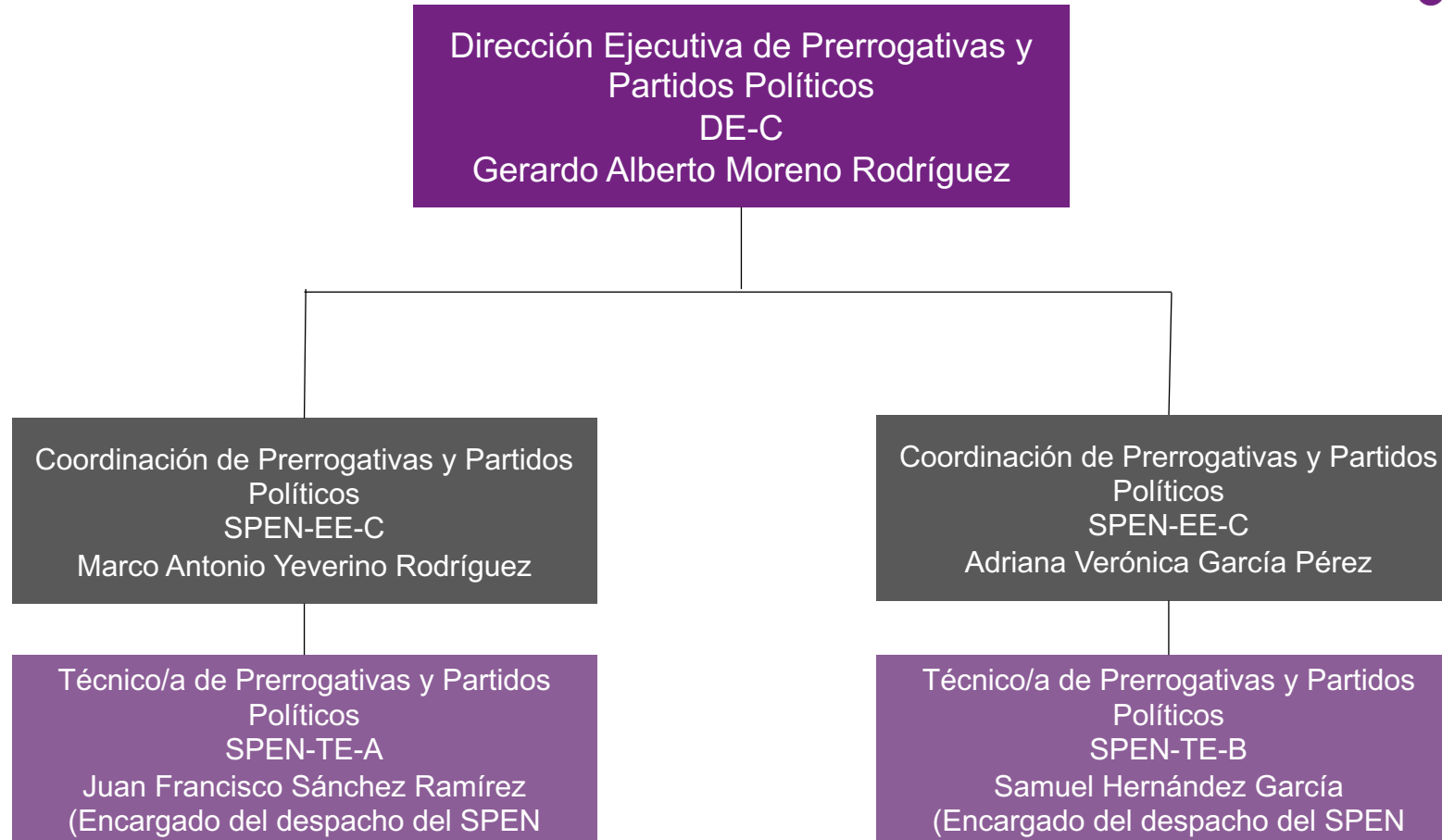


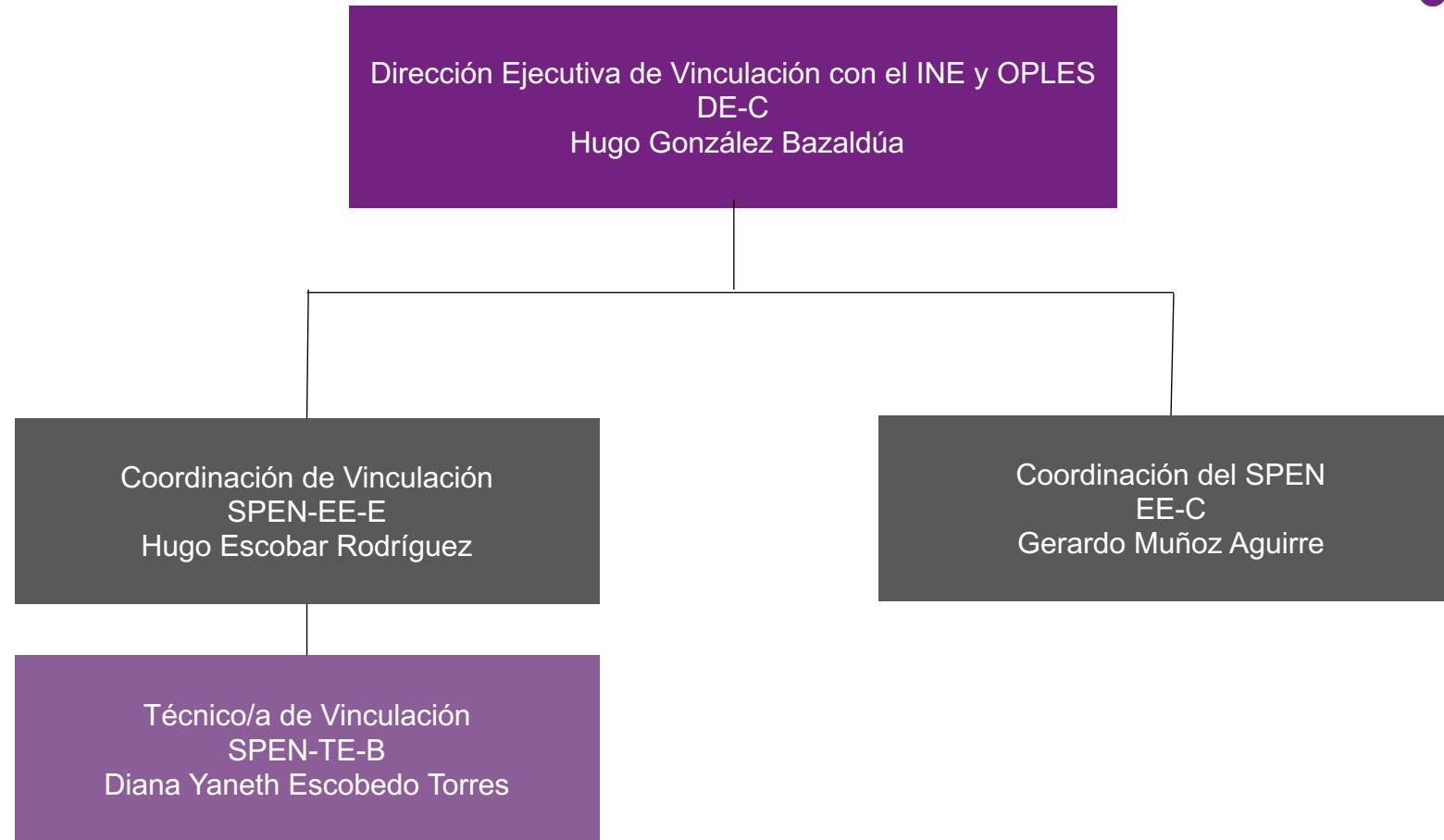


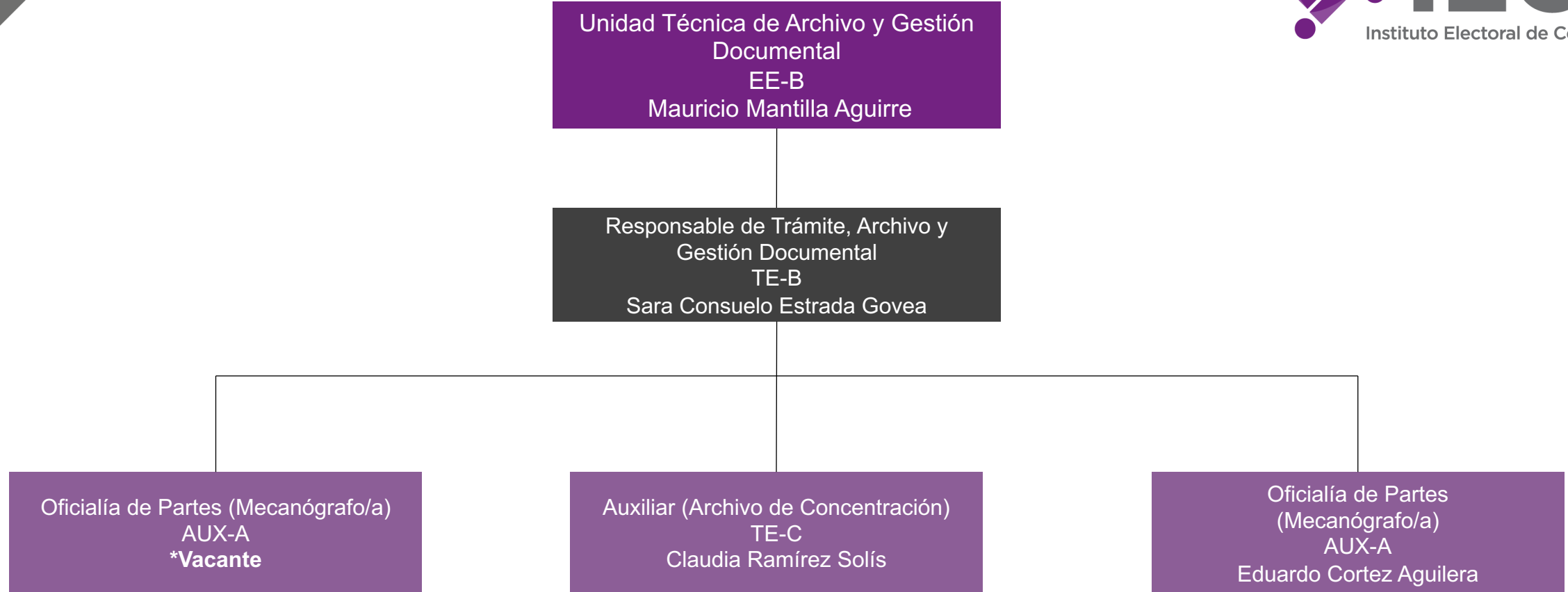
*En relación a las plazas **vacantes** se informa que conforme a las necesidades derivadas de las cargas de trabajo del Instituto, se publicarán los requisitos para acceder a dichos puestos.



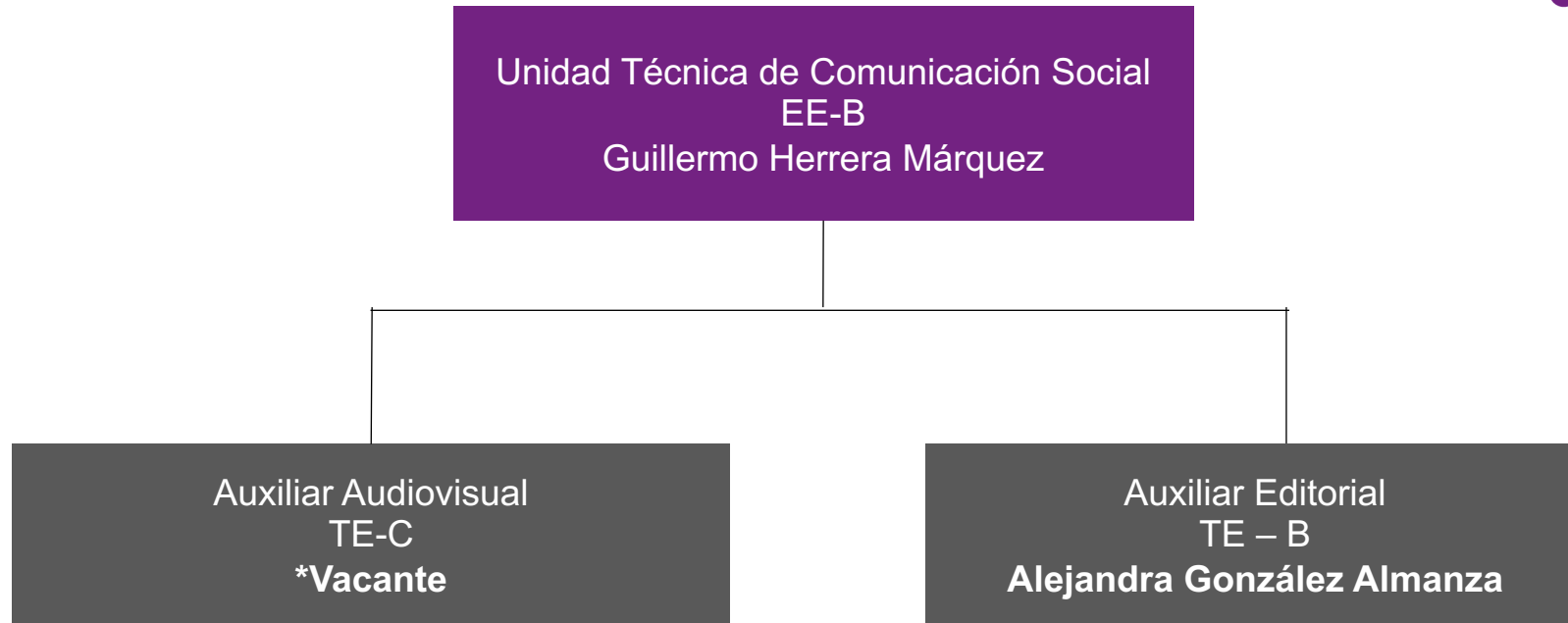








*En relación a las plazas **vacantes** se informa que conforme a las necesidades derivadas de las cargas de trabajo del Instituto, se publicarán los requisitos para acceder a dichos puestos.



*En relación a las plazas **vacantes** se informa que conforme a las necesidades derivadas de las cargas de trabajo del Instituto, se publicarán los requisitos para acceder a dichos puestos.

Unidad Técnica de Fiscalización
EE-B
Sofía Elena Guzmán Esparza
(Encargada del Despacho)

Auxiliar
TE-C
Claudia Ivett Rivera Rosales

Unidad Técnica de Transparencia y Acceso a la
Información
EE-B
Erika Georgina Oyervides González

Auxiliar de Transparencia y Acceso a la Información
TE-B
Yolanda Margarita Medrano Rodríguez

Facultades y responsabilidades.

Para conocer las facultades y responsabilidades de los servidores públicos que integran este órgano electoral, se pone a su disposición el siguiente vínculo:

<http://www.iec.org.mx/v1/images/legislacion/Reglamento%20Interior%20del%20IEC.pdf>